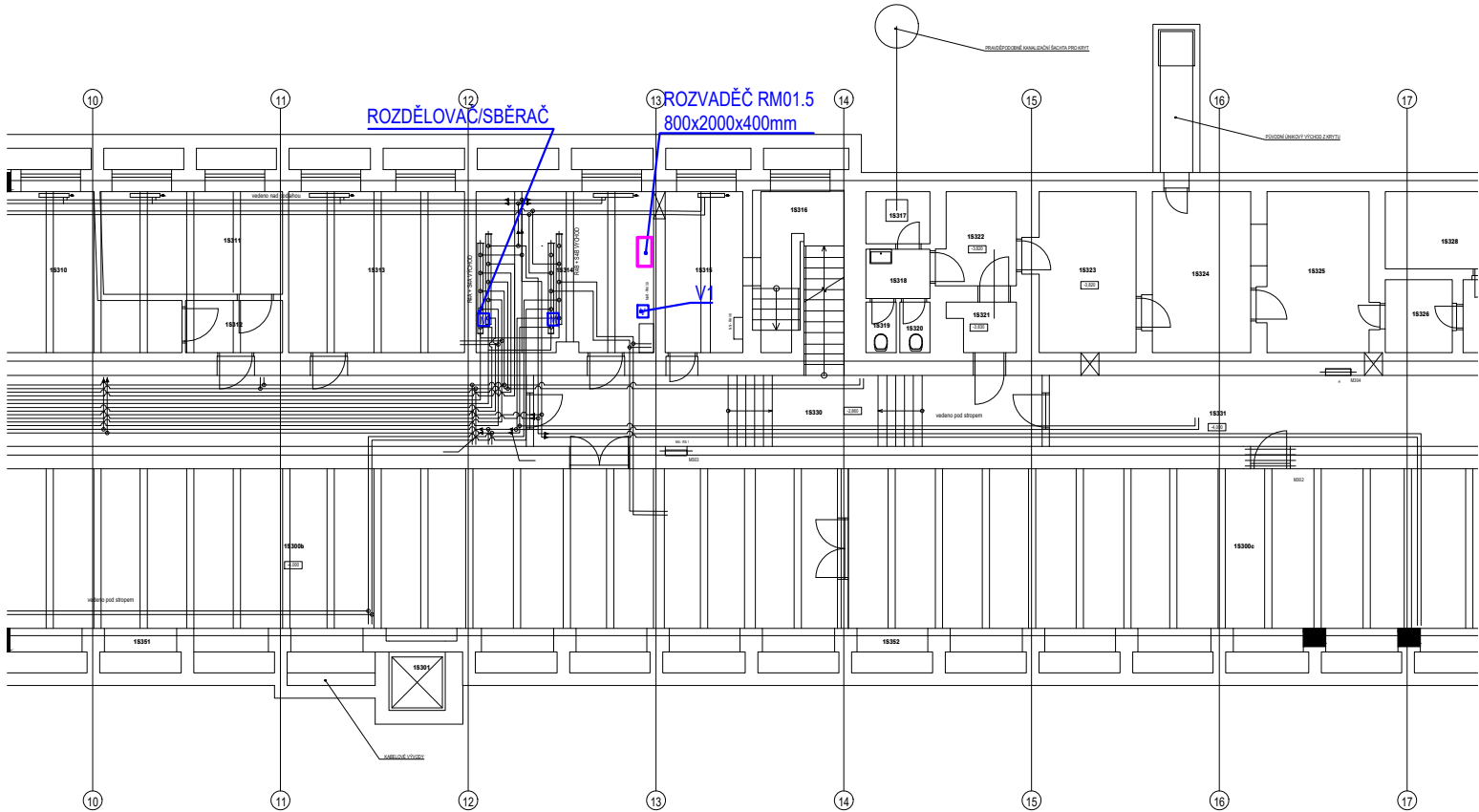


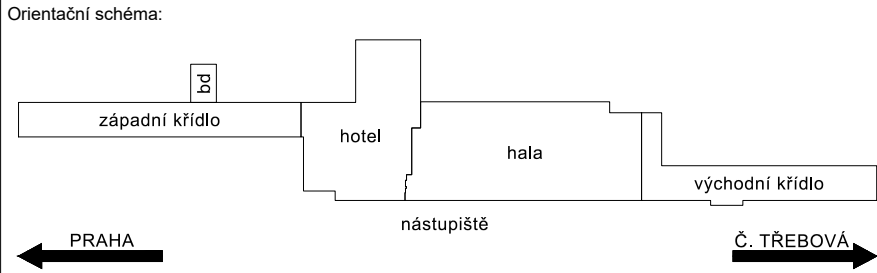
Tabulka místností						
Číslo	Název	Plocha [m²]	Skladba podlahy	Povrchy	Podhled	Poznámka
1S300a	PŘÍSTUPOVÁ CHODBA	131.43	sf300		-,-	
1S300b	PŘÍSTUPOVÁ CHODBA	135.47	sf300		-,-	
1S300c	PŘÍSTUPOVÁ CHODBA	108.53	sf300		-,-	
1S301	NEPŘÍSTUPNÝ PROSTOR - VÝTAH	2.53			-,-	
1S302	CHODBA U SKLEPŮ	104.81	sf300		-,-	
1S303	VÝTAH	3.80	sf304		-,-	
1S304	SKLAD	30.57	sf300		-,-	
1S305	AKUMULÁTOROVNA	11.63	sf303		-,-	
1S306	AKUMULÁTOROVNA	21.27	sf303		-,-	
1S307	KABELOVÉ ZÁVĚRY	23.36	sf303		-,-	
1S308	SKLAD	21.77	sf300		-,-	
1S309	SKLAD	33.79	sf300		-,-	
1S310	SKLAD	14.58	sf300		-,-	
1S311	SKLAD	14.23	sf300		-,-	
1S312	SKLAD - ZÁDVEŘÍ	3.88	sf300		-,-	
1S313	SKLAD	21.71	sf300		-,-	
1S314	ROZVADNA UT	21.72	sf300		-,-	
1S315	ROZVODNA NN	9.58	sf300		-,-	
1S316	SKLAD	9.56	sf300		-,-	
1S317	KRYT CO - NEFUNKČNÍ	2.56	sf302		-,-	
1S318	KRYT CO - NEFUNKČNÍ	2.42	sf302		-,-	
1S319	KRYT CO - NEFUNKČNÍ	1.18	sf302		-,-	
1S320	KRYT CO - NEFUNKČNÍ	1.17	sf302		-,-	
1S321	KRYT CO - NEFUNKČNÍ	2.27	sf302		-,-	
1S322	KRYT CO - NEFUNKČNÍ	5.38	sf302		-,-	
1S323	KRYT CO - NEFUNKČNÍ	12.45	sf302		-,-	
1S324	KRYT CO - NEFUNKČNÍ	12.45	sf302		-,-	
1S325	KRYT CO - NEFUNKČNÍ	13.12	sf302		-,-	
1S326	KRYT CO - NEFUNKČNÍ	3.84	sf302		-,-	
1S327	KRYT CO - NEFUNKČNÍ	2.95	sf302		-,-	
1S328	KRYT CO - NEFUNKČNÍ	7.64	sf302		-,-	
1S329	KABELOVÝ PROSTOR	21.09	sf300		-,-	
1S330	CHODBA U SKLEPŮ	29.55	sf300+sf301		-,-	
1S331	CHODBA U SKLEPŮ	27.06	sf300		-,-	
1S350	SVĚTLÍKY	20.72	sf305		-,-	
1S351	SVĚTLÍKY	10.42	sf305		-,-	
1S352	SVĚTLÍKY	28.47	sf305		-,-	
1S353	SVĚTLÍKY	30.59	sf305		-,-	

Celková plocha [m²]: 959,55





Spolufinancováno
Evropskou unií

Paré:
Razítko oprávněné osoby:



Podpis:		Datum:	
Revize:	Datum:	Popis:	Kontroloval:

Stavebník / investor:	Správa železnic, státní organizace		SPRÁVA ŽELEZNIC
Adresa:	Dlážděná 1003/7, 110 00 Praha 1		
Zástupce investora:	Stavební správa východ		
Adresa:	Nerudova 773/1, 779 00 Olomouc		

Zhotovitel díla:	Společnost "SEU + SP + PRODIN + SIEBTAL_VB PARDUBICE_DSP, PDPS"		
Adresa:	Olšanská 2643/1a, 130 00 Praha 3		
Kontakt:	T: +420 477 012 250 E: info@sudopeu.cz		
Zhotovitel části / objektu:	Domat Control System s.r.o.		
Adresa:	U Panasonicu 376, 530 06 Pardubice		
Kontakt:	T: +420 461 100 823 E: info@domat.cz		
Hlavní projektant (HIP):	ING. JANA PTÁČKOVÁ	Specialista:	Ing.arch Veronika Halamová

Název stavby / akce:	Rekonstrukce výpravní budovy v žst. Pardubice - 2. etapa (hala, křídla)	Označení (S-kód):	S621700089
		Zakázka:	21-020.640
Název části:	Měření a regulace, automatický systém řízení, elektrická požární signalizace	Označení části:	D.1.4.2
Název objektu:	MaR - východní křídlo	Číslo objektu / komplexu:	PS 61-04-32
Název přílohy:		Číslo přílohy:	2 . 002
Název dílčí části přílohy:	Púdorys 1.PP	Stupeň dokumentace:	PDPS
Odpovědný projektant:	Zpracovatel přílohy:	Měřítko:	1:200
Ing. D.Leinweberová	Ing. D.Leinweberová	Formáty:	2 x A4
Kraj:	Katastrální území:	TUDU:	
Pardubický	Pardubice	1501J1	
S-kód:	Stupeň dokumentace:	Část:	Objekt:
S621700089	PDPS	D142X	PS610432
		Podobjekt:	Příloha:
		XX	2002
			Revize:
			000